

LE SELFIE À INVENTER

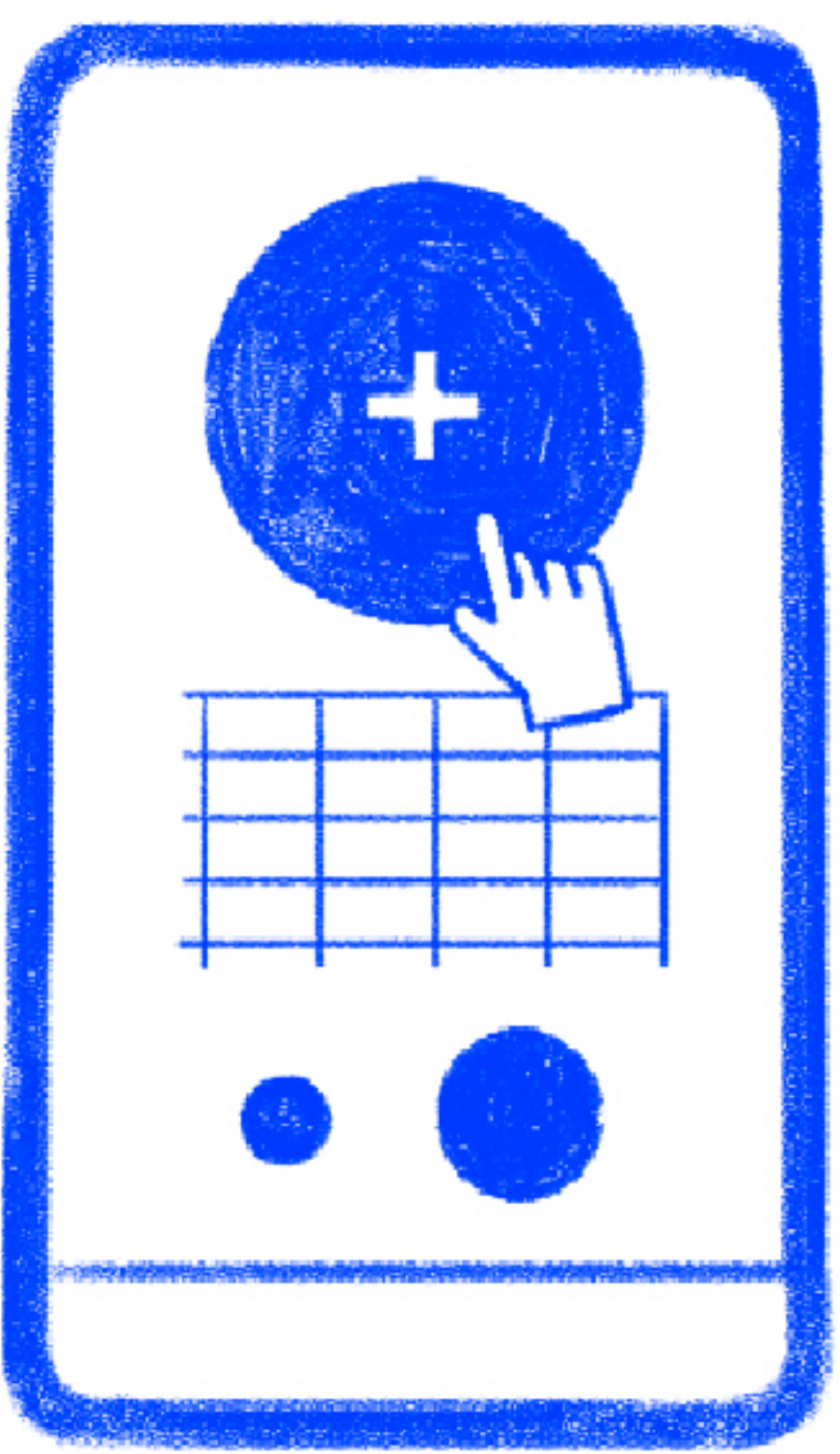
À TON TOUR : INVENTE UN SELFIE EN UTILISANT LE CAPTEUR DE TON CHOIX !



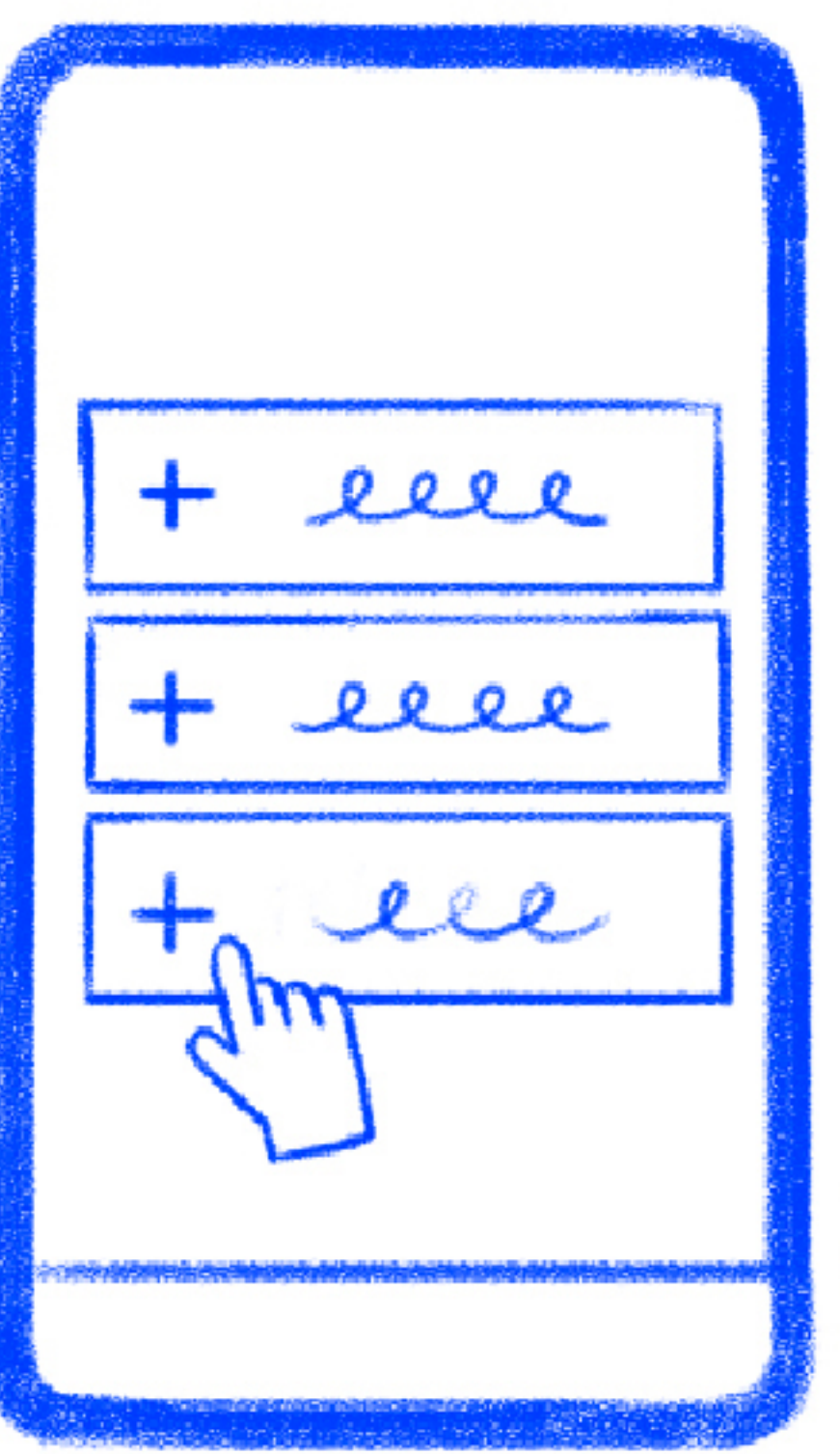
1 2 3 4 5



Dans **Réglages** puis **Application**, coche les options ci-dessus.



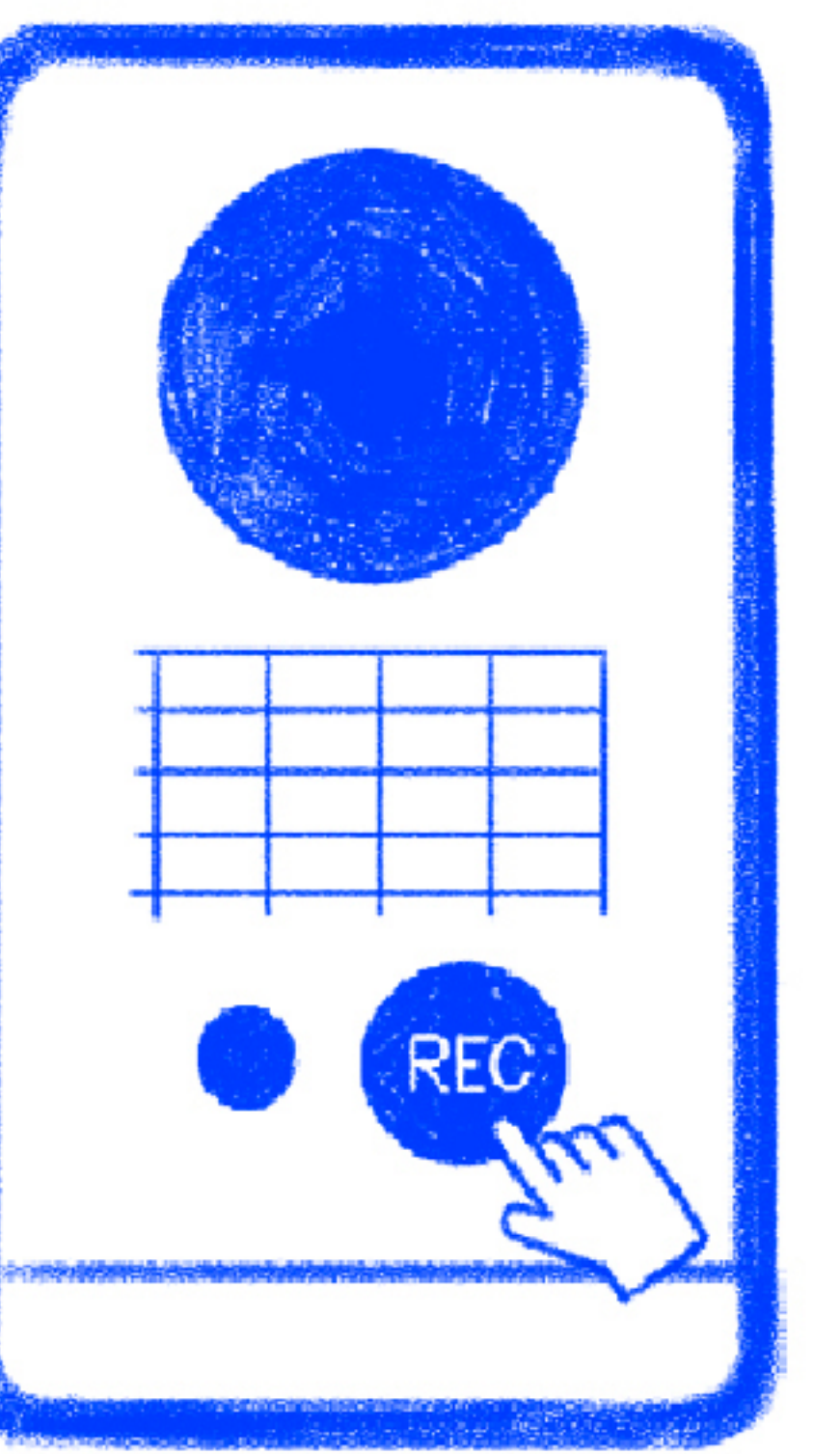
Dans **Mesure** clique sur le rond coloré.



Sélectionne le capteur de ton choix !



Dans **Outils** puis dans **Déclencheur**, rentre les données que tu souhaites.



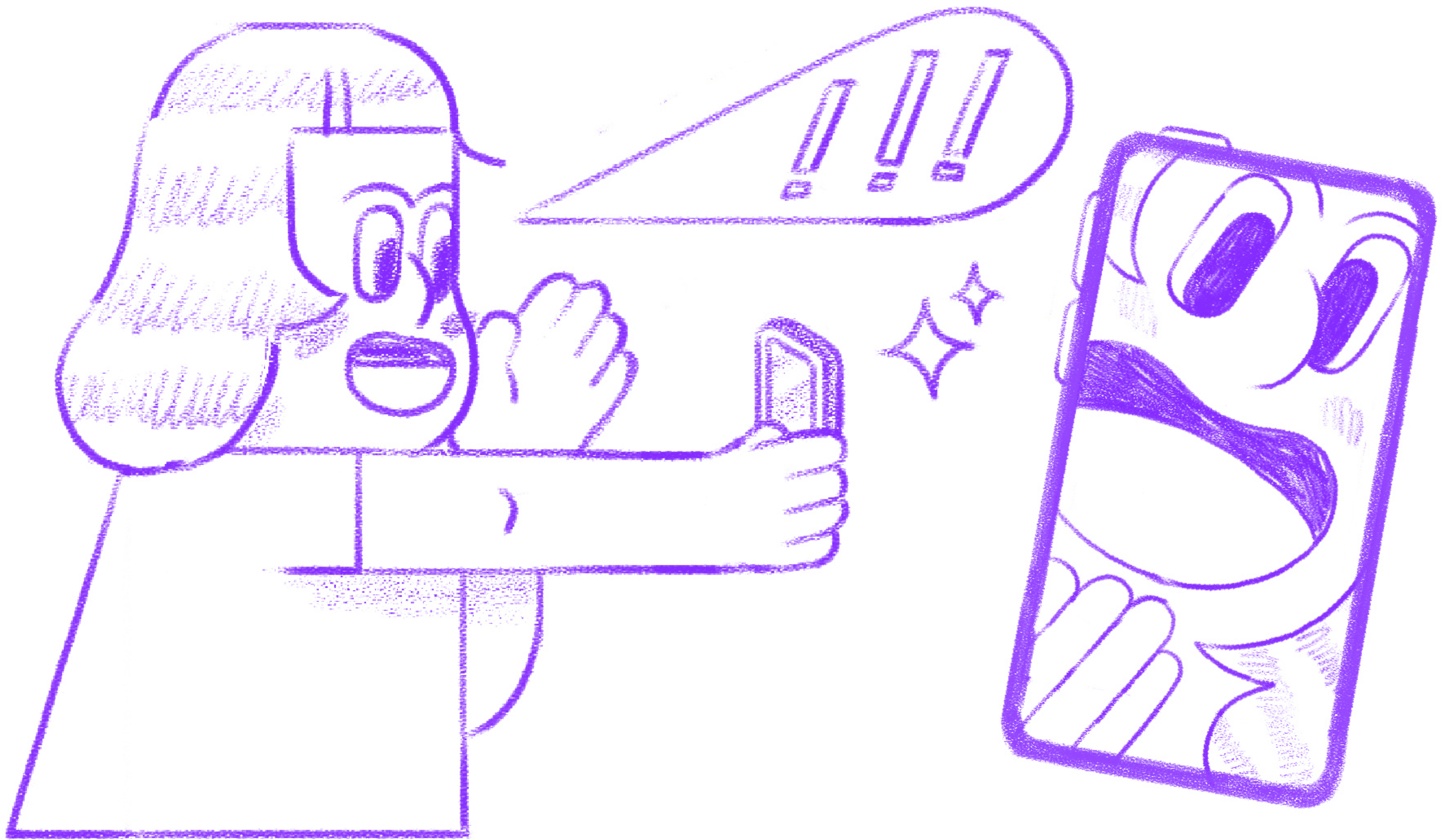
Retourne dans **Mesure** et appuie sur **REC**.

TU ES PRÊT ? À TOI MAINTENANT DE PRENDRE LE SELFIE LE PLUS DÉLIRANT !
RETROUVE TON SELFIE DANS TON ALBUM PHOTO.

LE SELFIE HURLLEUR

AVEC L'APPLICATION FIZZIQ

TU AS DÉJÀ PRIS UN SELFIE EN HURLANT ? VOILA COMMENT !

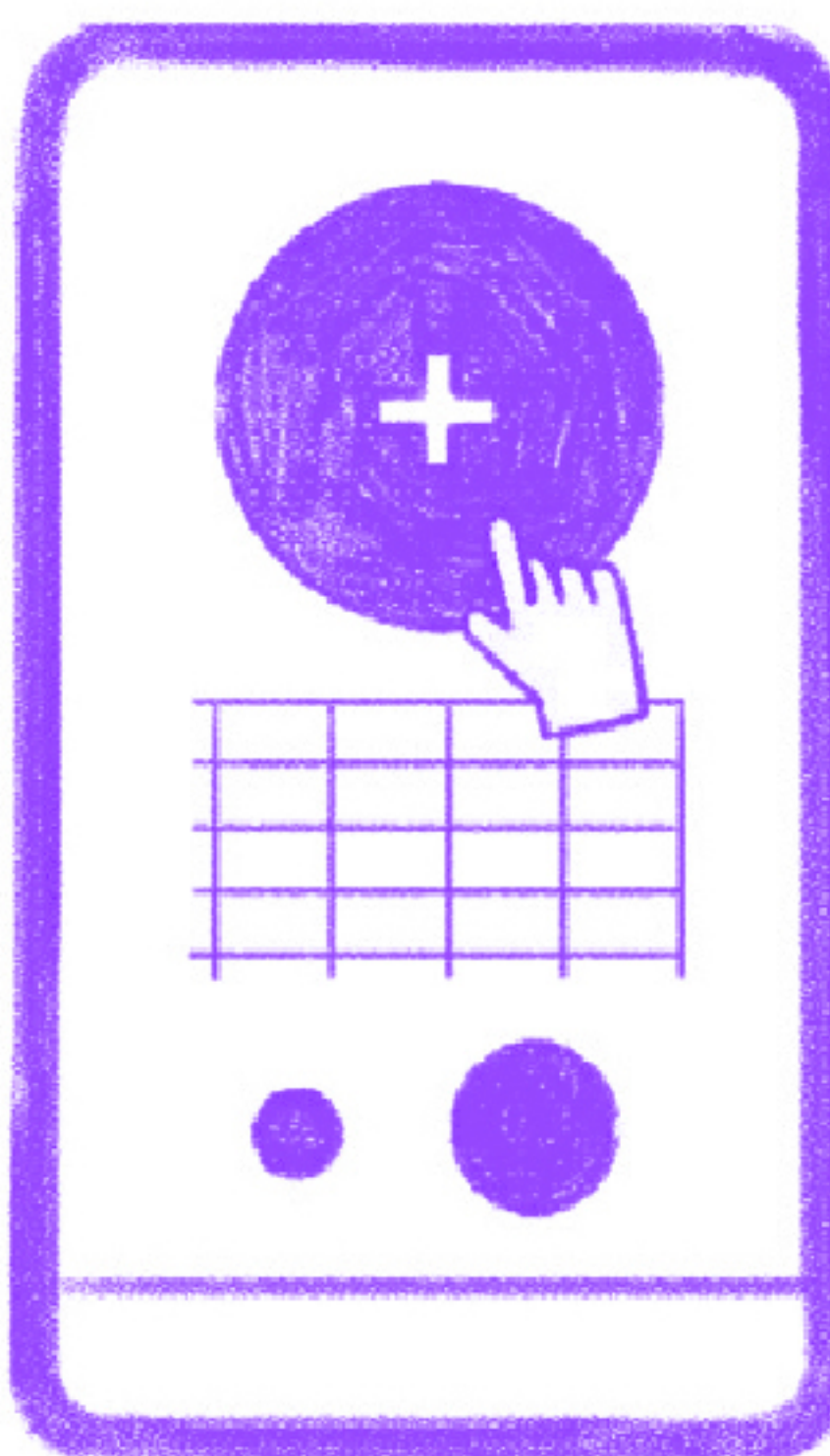


1



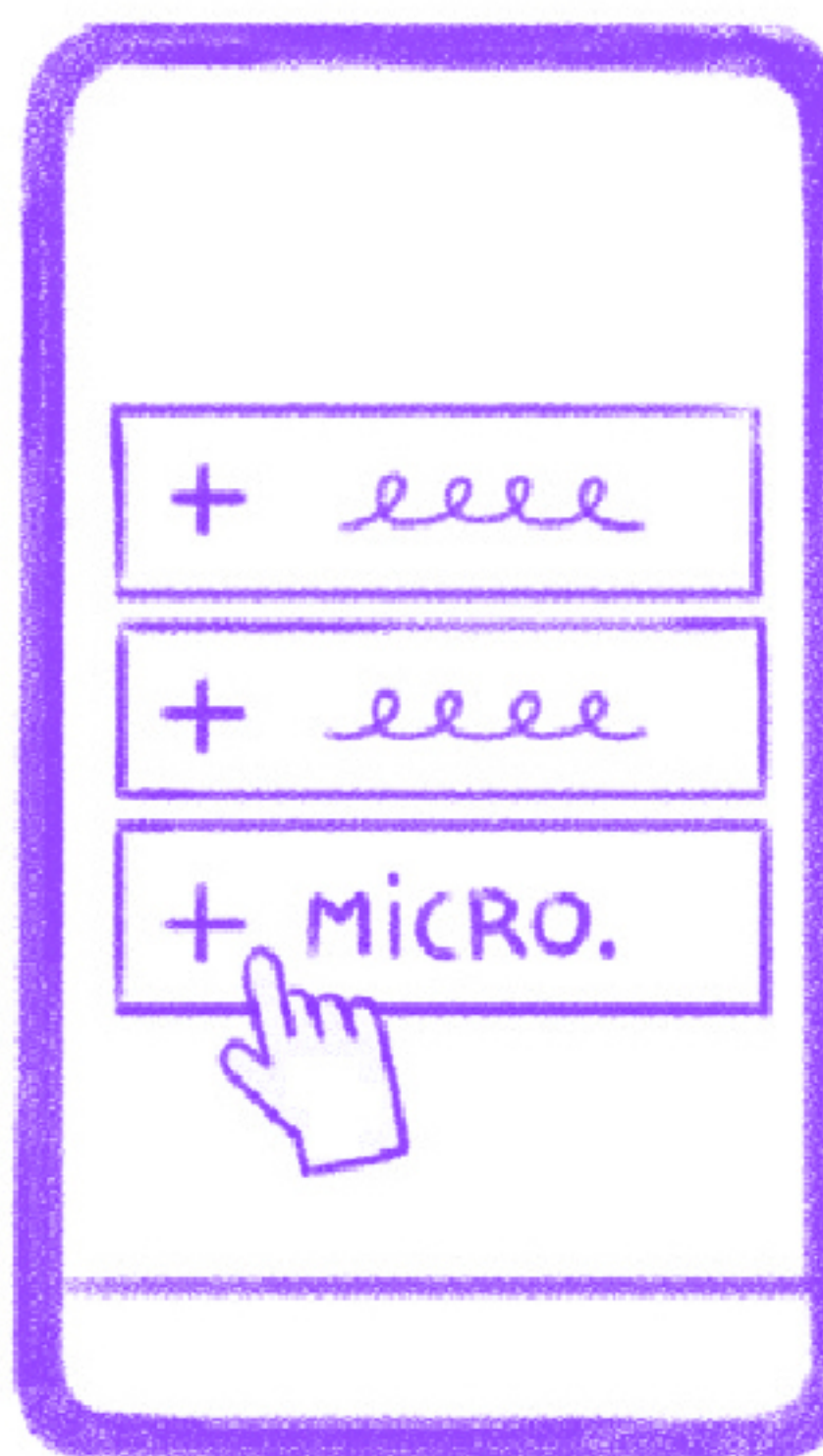
Dans **Réglages** puis **Application**, coche les options ci-dessus.

2



Dans **Mesure** clique sur le rond coloré.

3



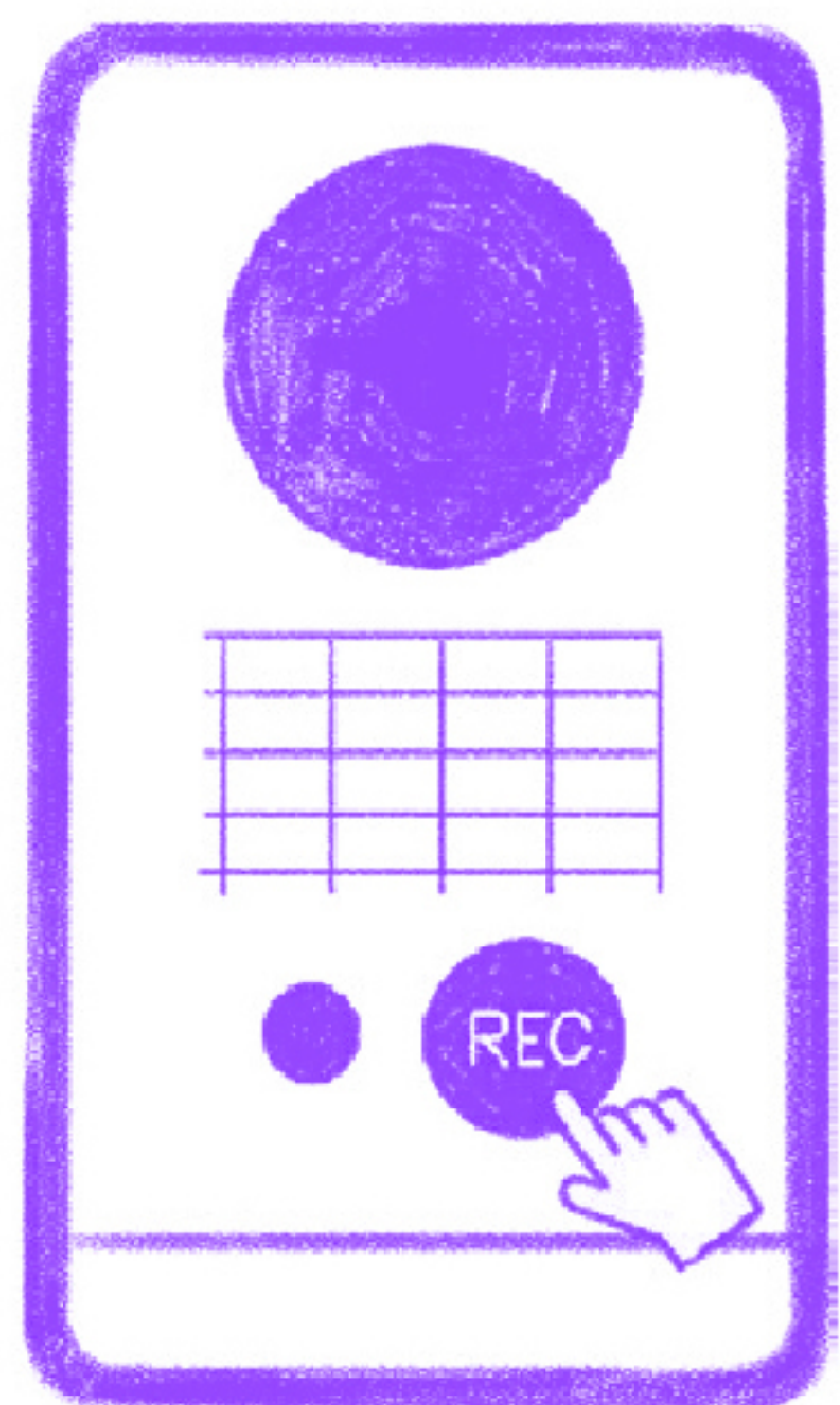
Sélectionne **Microphone** et choisis **Niveau sonore**.

4



Dans **Outils** puis dans **Déclencheur**, rentre les données ci-dessus.

5



Retourne dans **Mesure** et appuie sur **REC**.

À TOI MAINTENANT DE CRIER POUR DÉCLENCHER LE SELFIE !

RETROUVE TON SELFIE DANS TON ALBUM PHOTO.

LE SELFIE KANGOUROU

TU AS DÉJÀ PRIS UN SELFIE EN SAUTANT ? VOILA COMMENT !



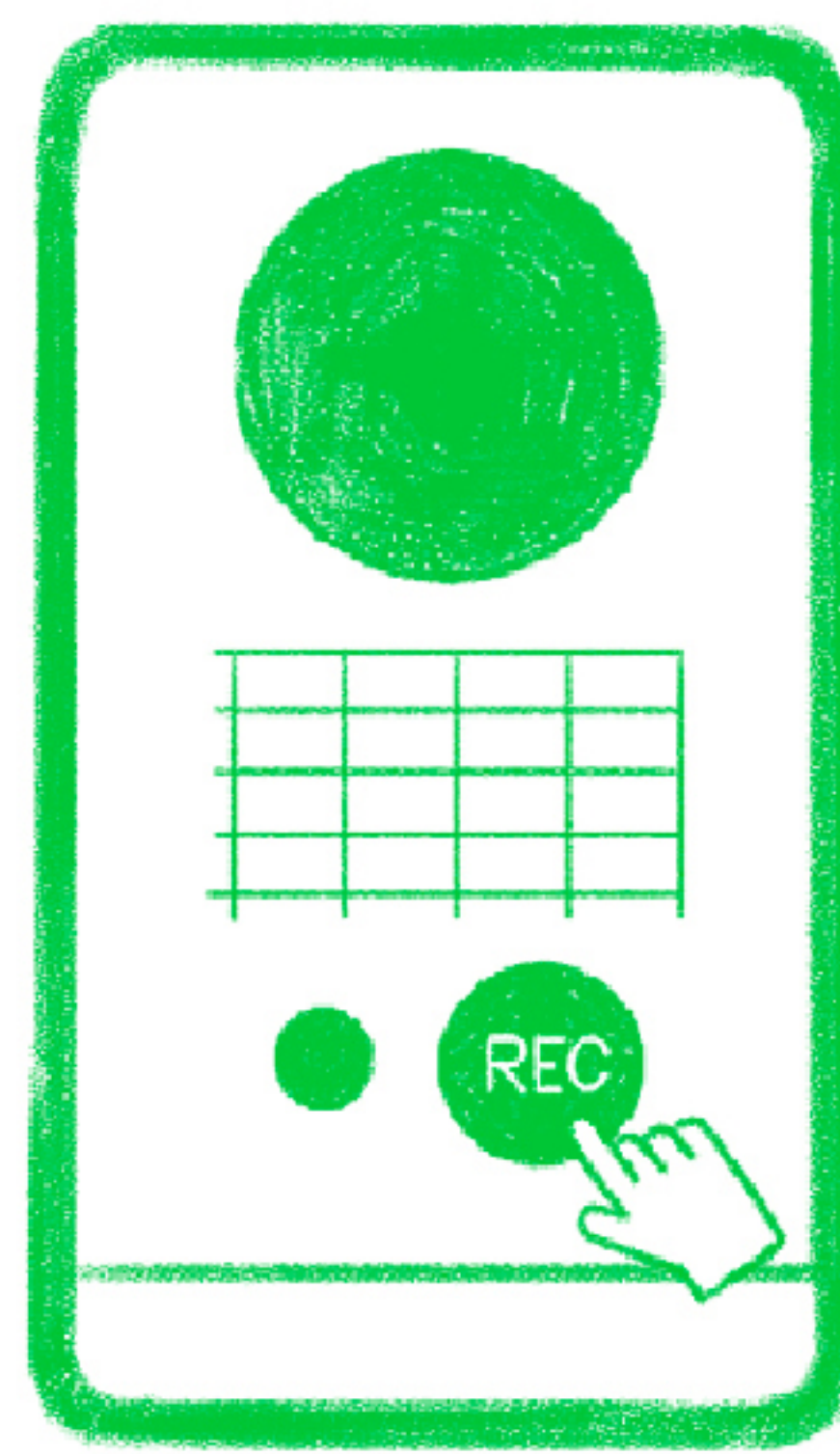
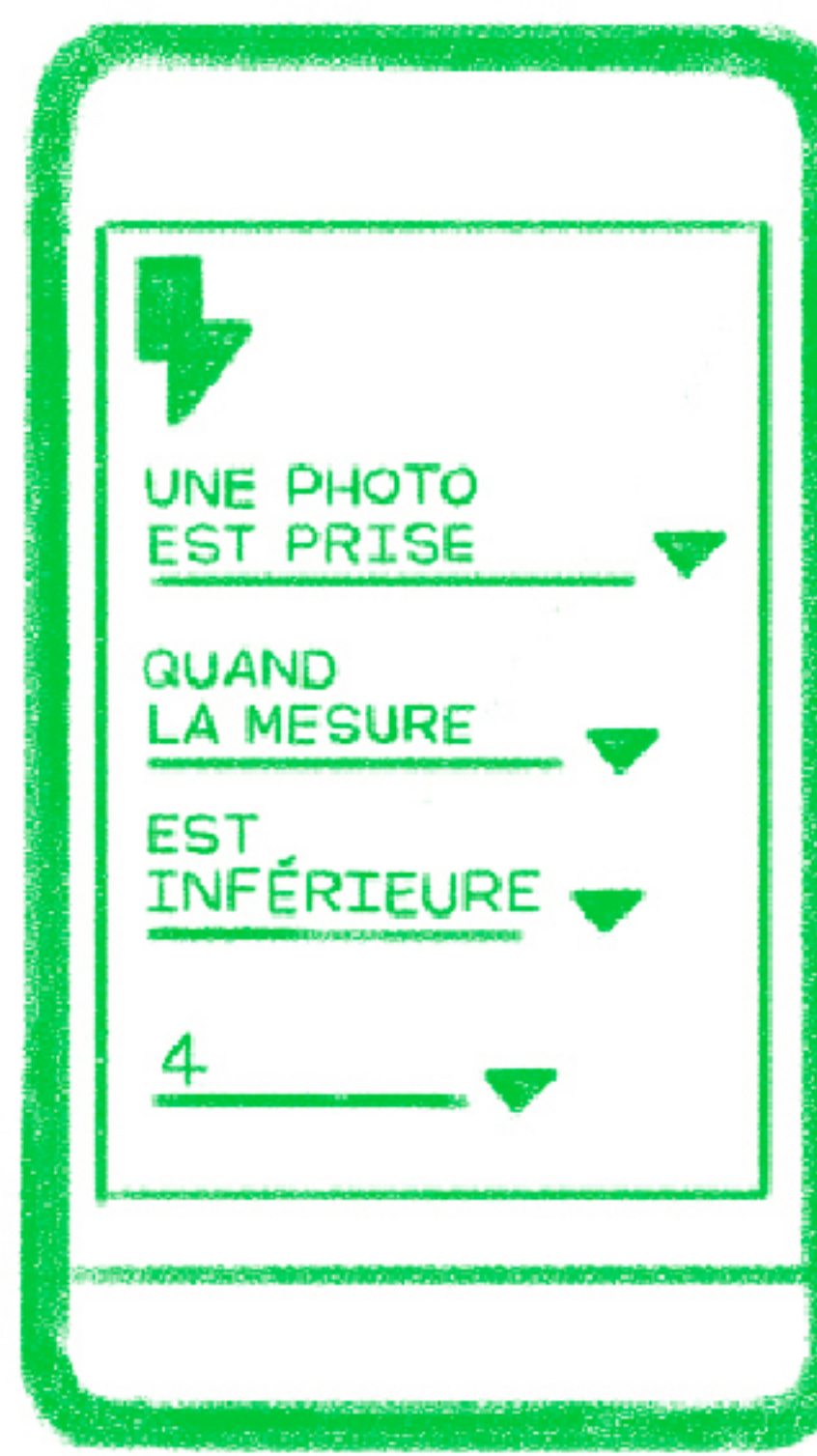
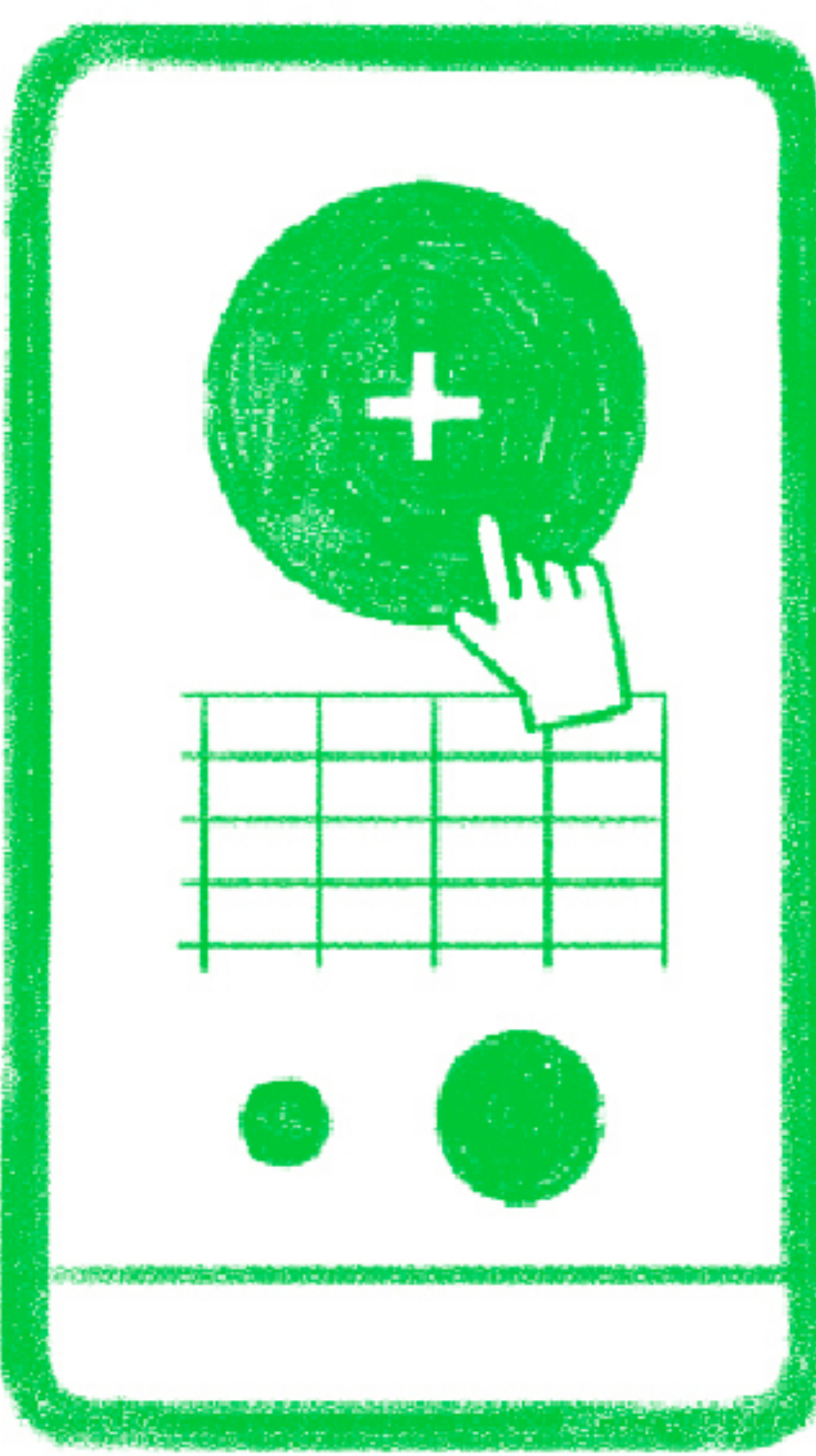
1

2

3

4

5



Dans **Réglages** puis **Application**, coche les options ci-dessus.

Dans **Mesure** clique sur le rond coloré.

Sélectionne **Accéléromètre** et choisis **Accélération absolue**.

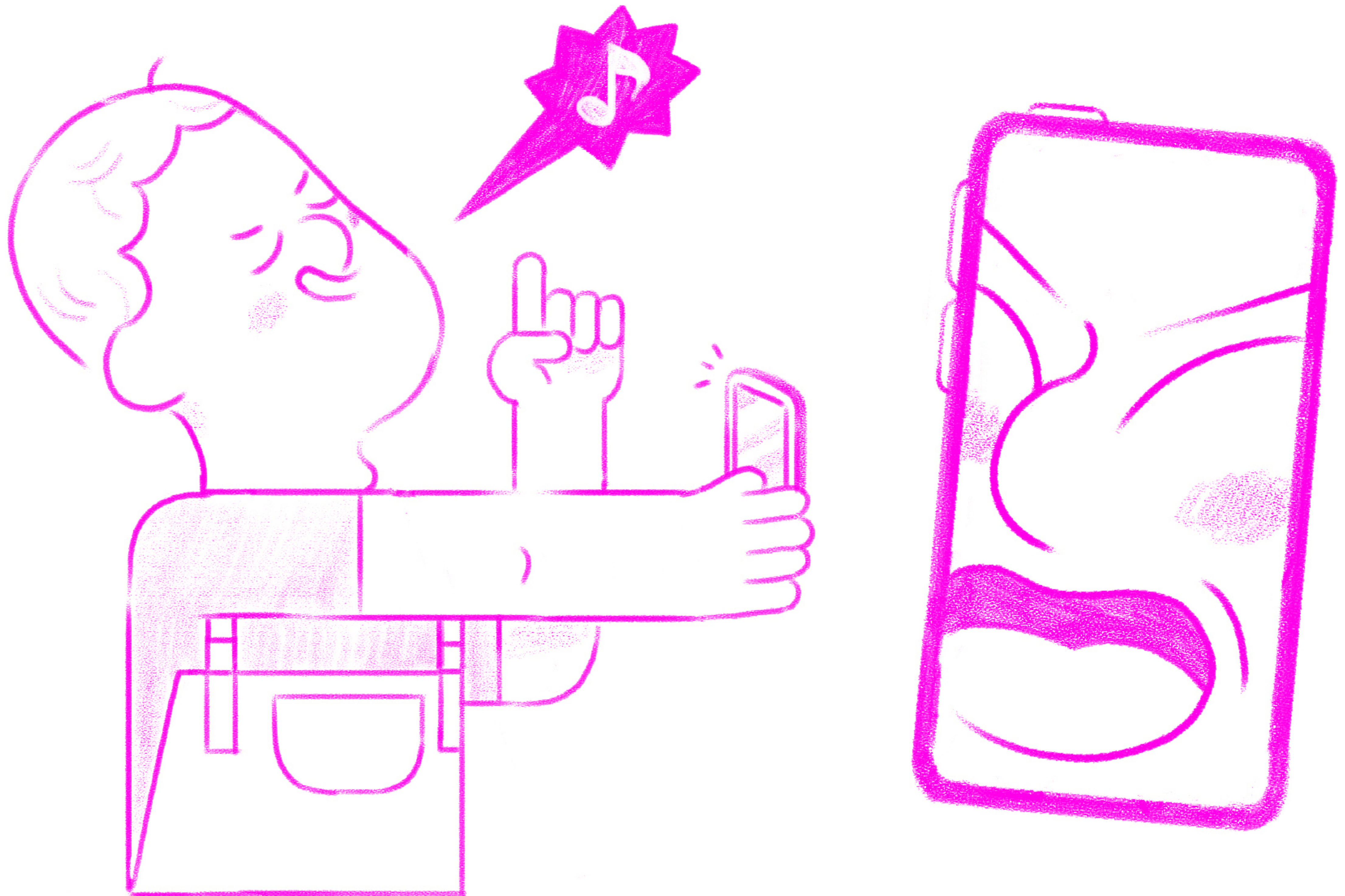
Dans **Outils** puis dans **Déclencheur**, rentre les données ci-dessus.

Retourne dans **Mesure** et appuie sur **REC**.

À TOI MAINTENANT DE BONDIR POUR DÉCLENCHER LE SELFIE !
RETROUVE TON SELFIE DANS TON ALBUM PHOTO.

LE SELFIE OPÉRA

TU AS DÉJÀ PRIS UN SELFIE EN CHANTANT ? VOILA COMMENT !

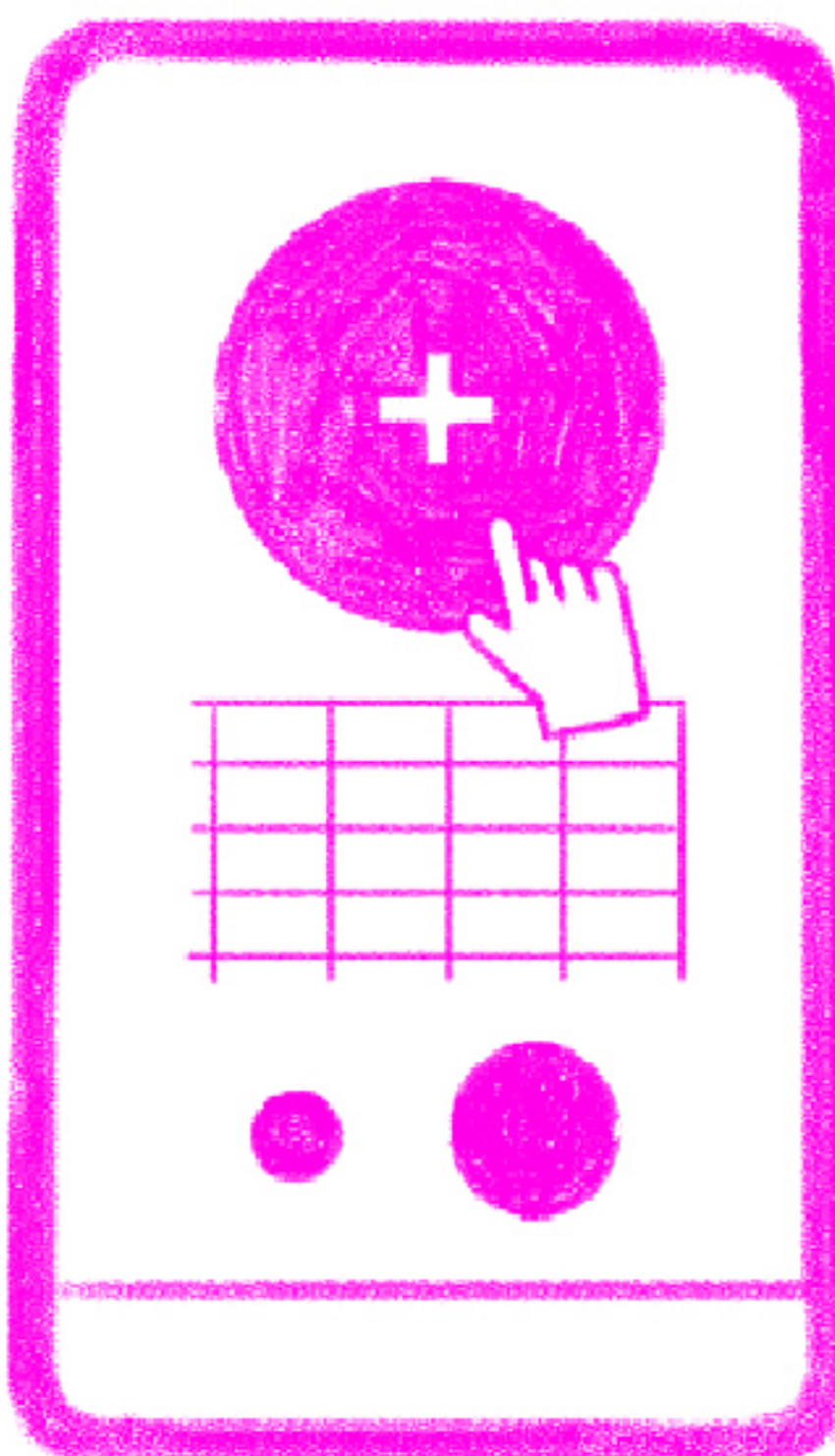


1



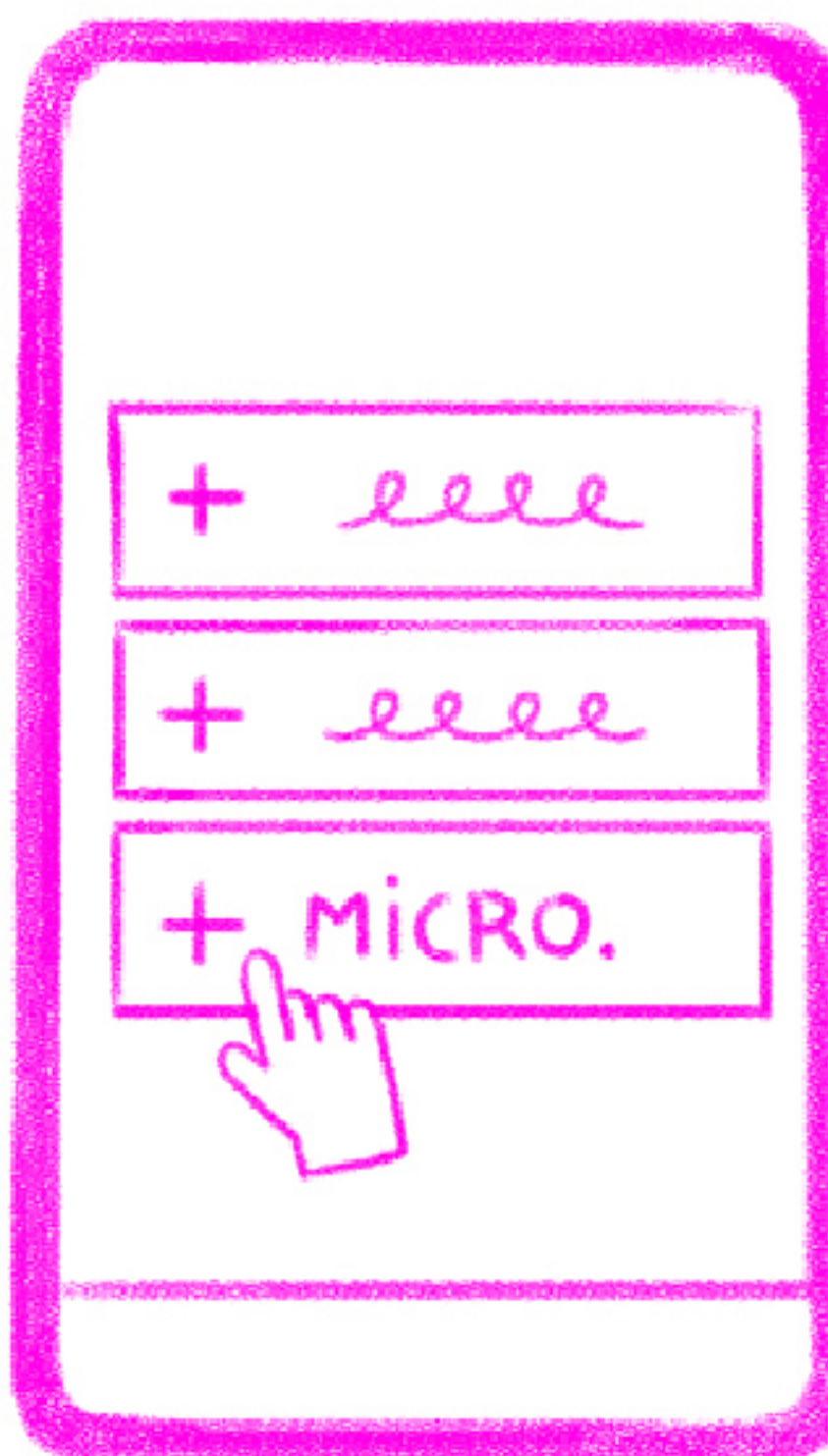
Dans **Réglages** puis **Application**, coche les options ci-dessus.

2



Dans **Mesure** clique sur le rond coloré.

3



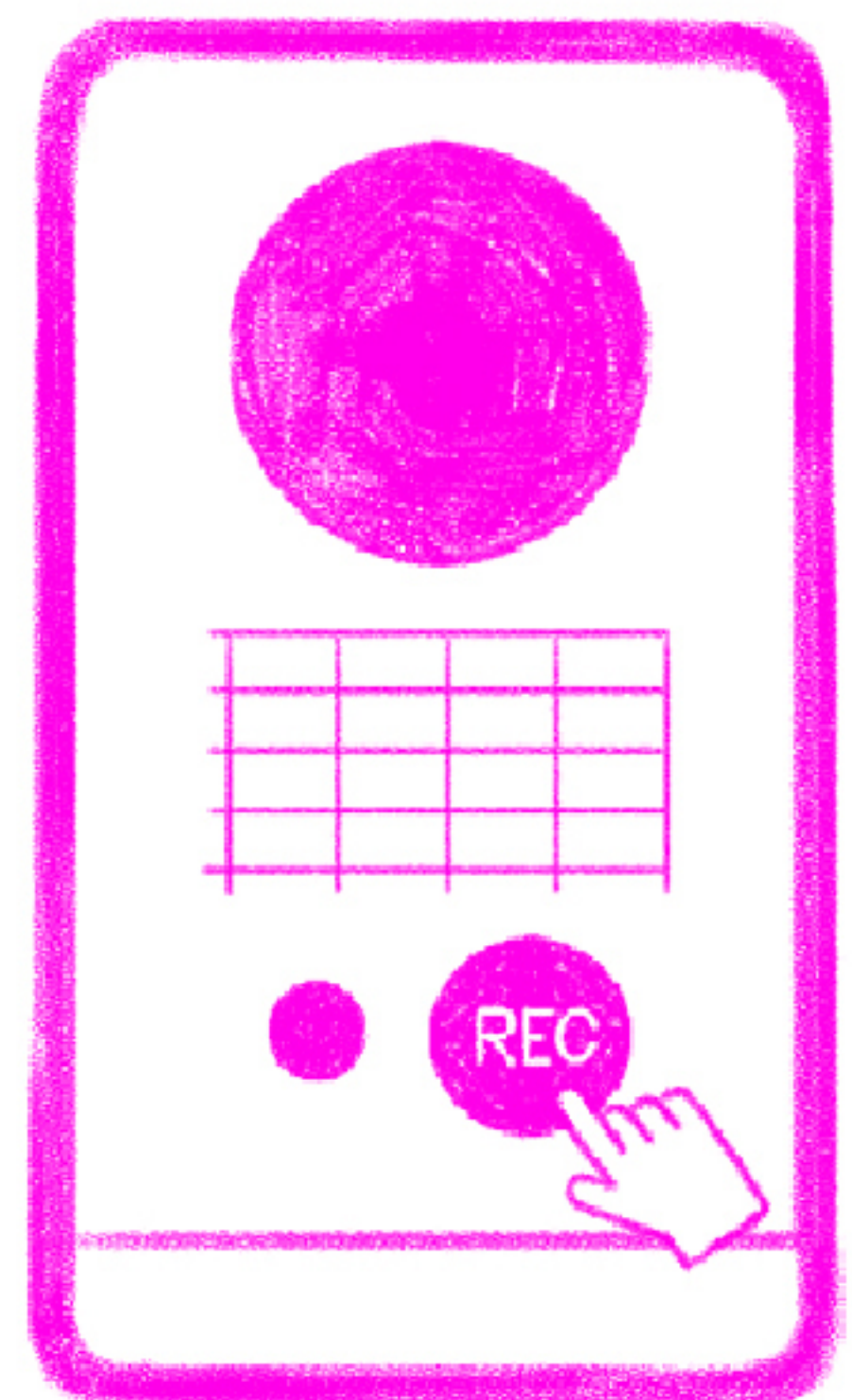
Dans **Microphone** choisis **Fréquence fondamentale**.

4



Dans **Outils** puis dans **Déclencheur**, rentre les données ci-dessus.

5



Retourne dans **Mesure** et appuie sur **REC**.

À TOI MAINTENANT DE FAIRE LA NOTE LA PLUS AIGÜÈ POSSIBLE POUR DÉCLENCHER LE SELFIE !

RETROUVE TON SELFIE DANS TON ALBUM PHOTO.

LE SELFIE SPRINT

TU AS DÉJÀ PRIS UN SELFIE EN COURANT ? VOILA COMMENT !

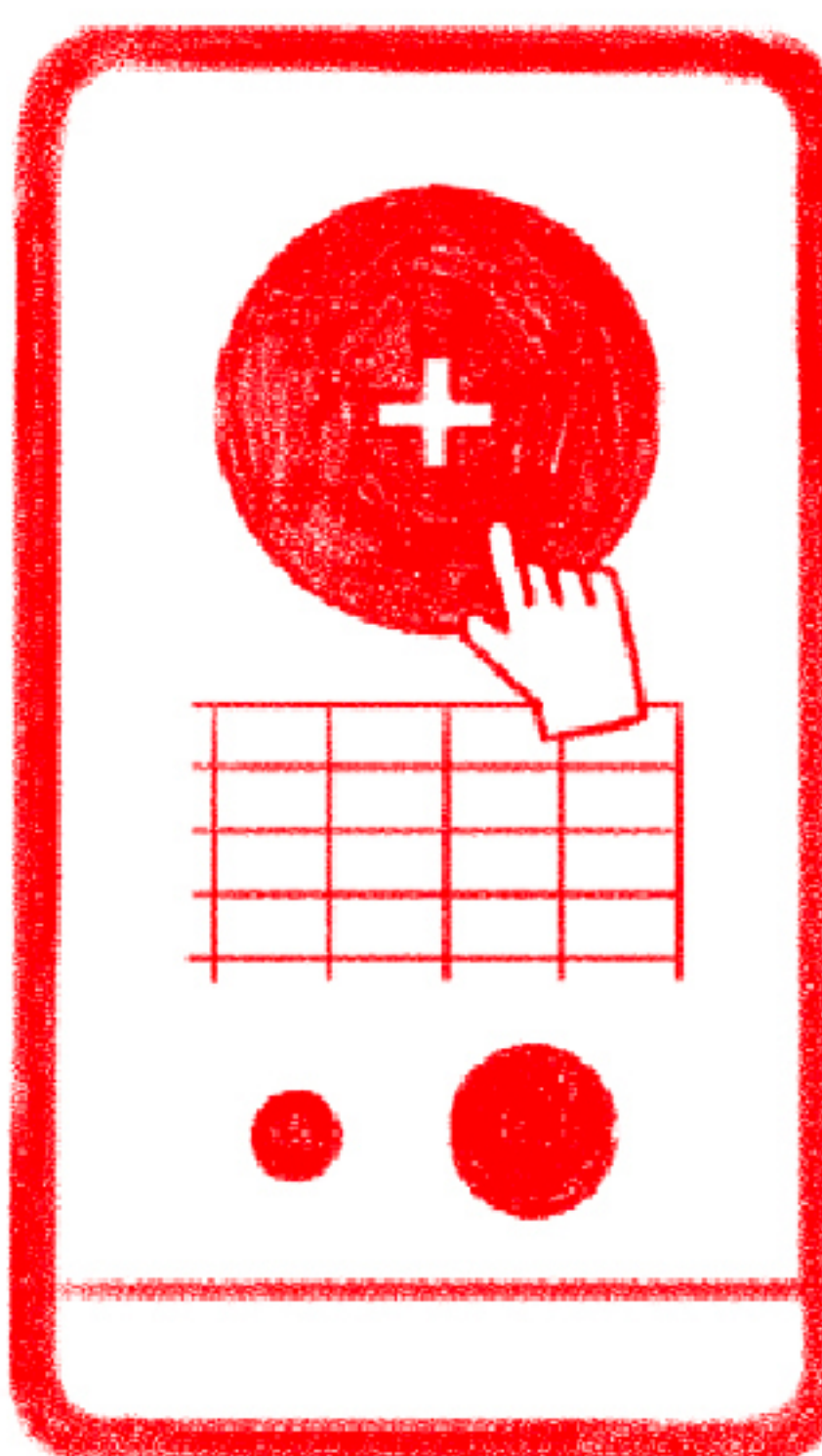


1



Dans **Réglages** puis **Application**, coche les options ci-dessus.

2



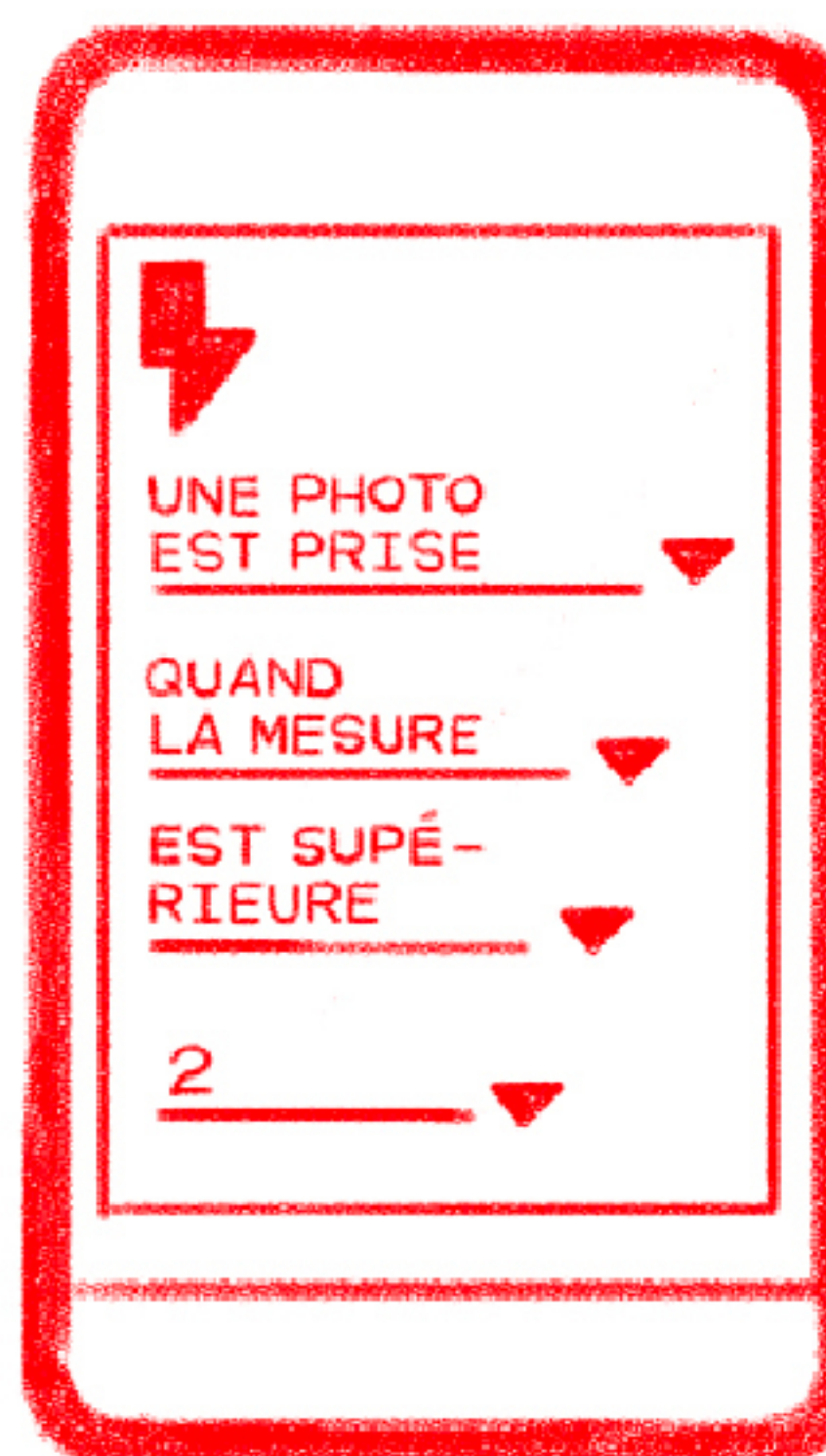
Dans **Mesure** clique sur le rond coloré.

3



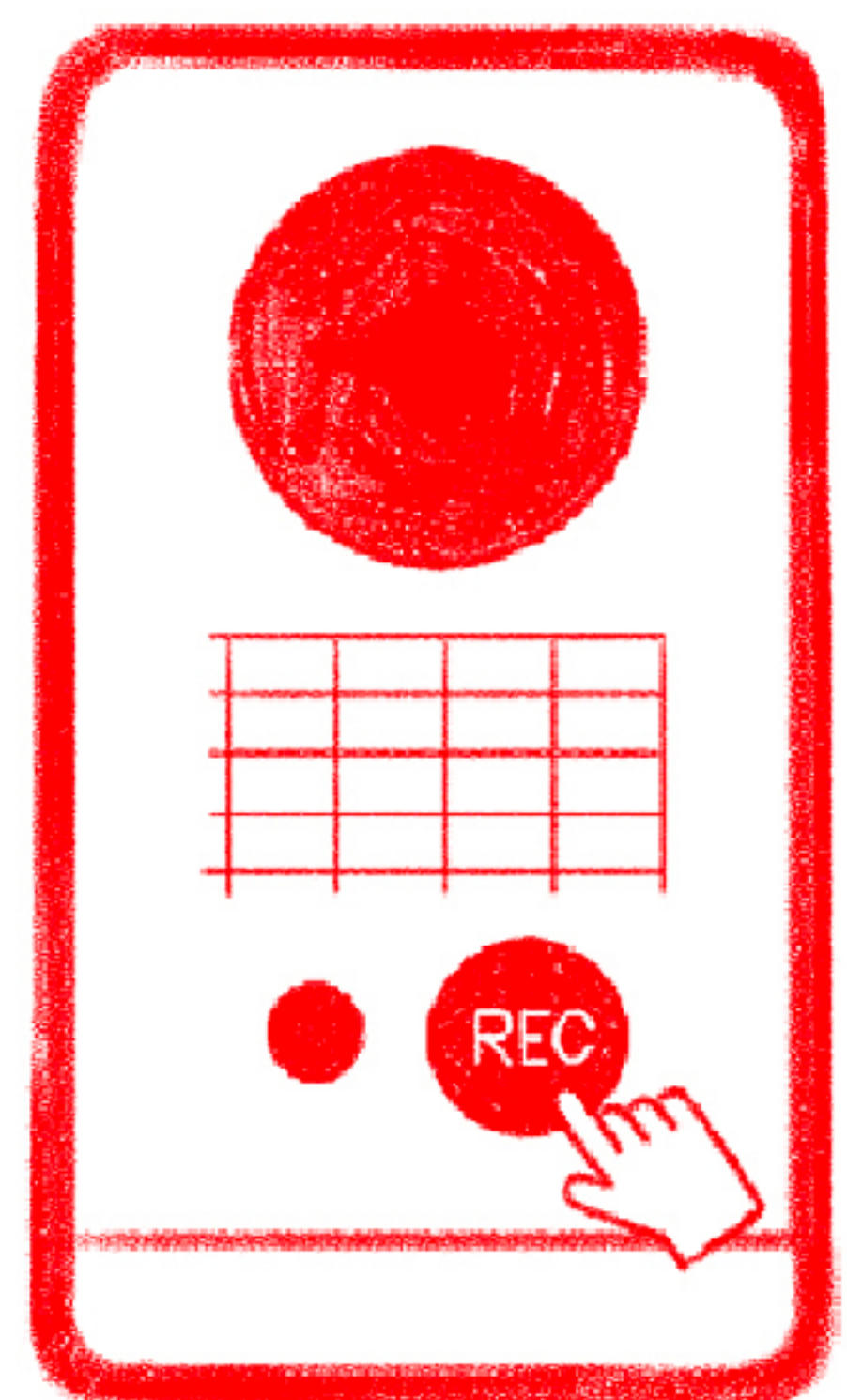
Dans **Global positioning system** puis **Vitesse**.

4



Dans **Outils** puis dans **Déclencheur**, rentre les données ci-dessus.

5



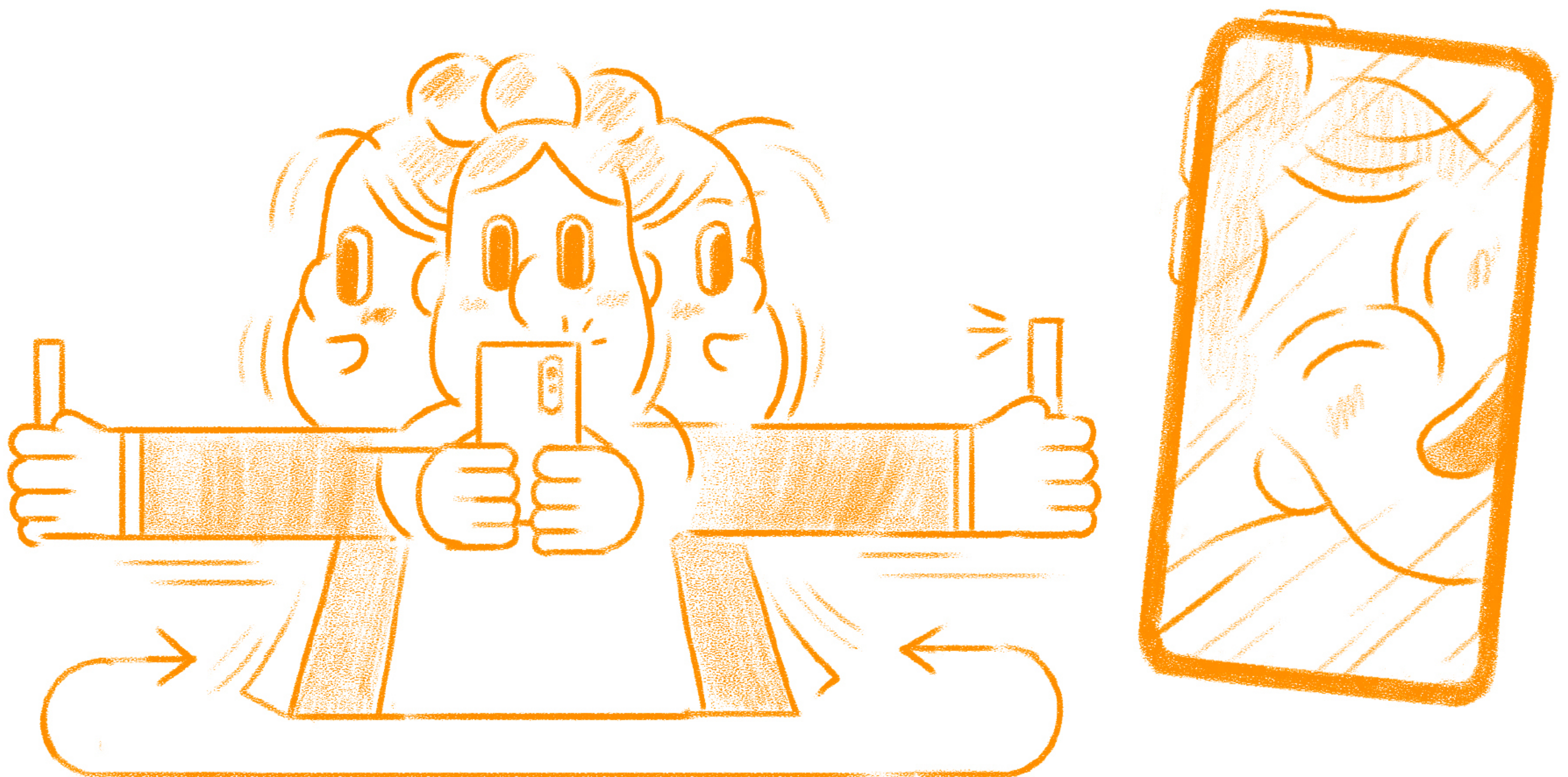
Retourne dans **Mesure** et appuie sur **REC**.

TU ES PRÊT ? À TOI MAINTENANT DE SPINTER POUR DÉCLENCHER LE SELFIE !

RETROUVE TON SELFIE DANS TON ALBUM PHOTO.

LE SELFIE TOUPIOLE

TU AS DÉJÀ PRIS UN SELFIE EN TOURNOYANT ? VOILA COMMENT !

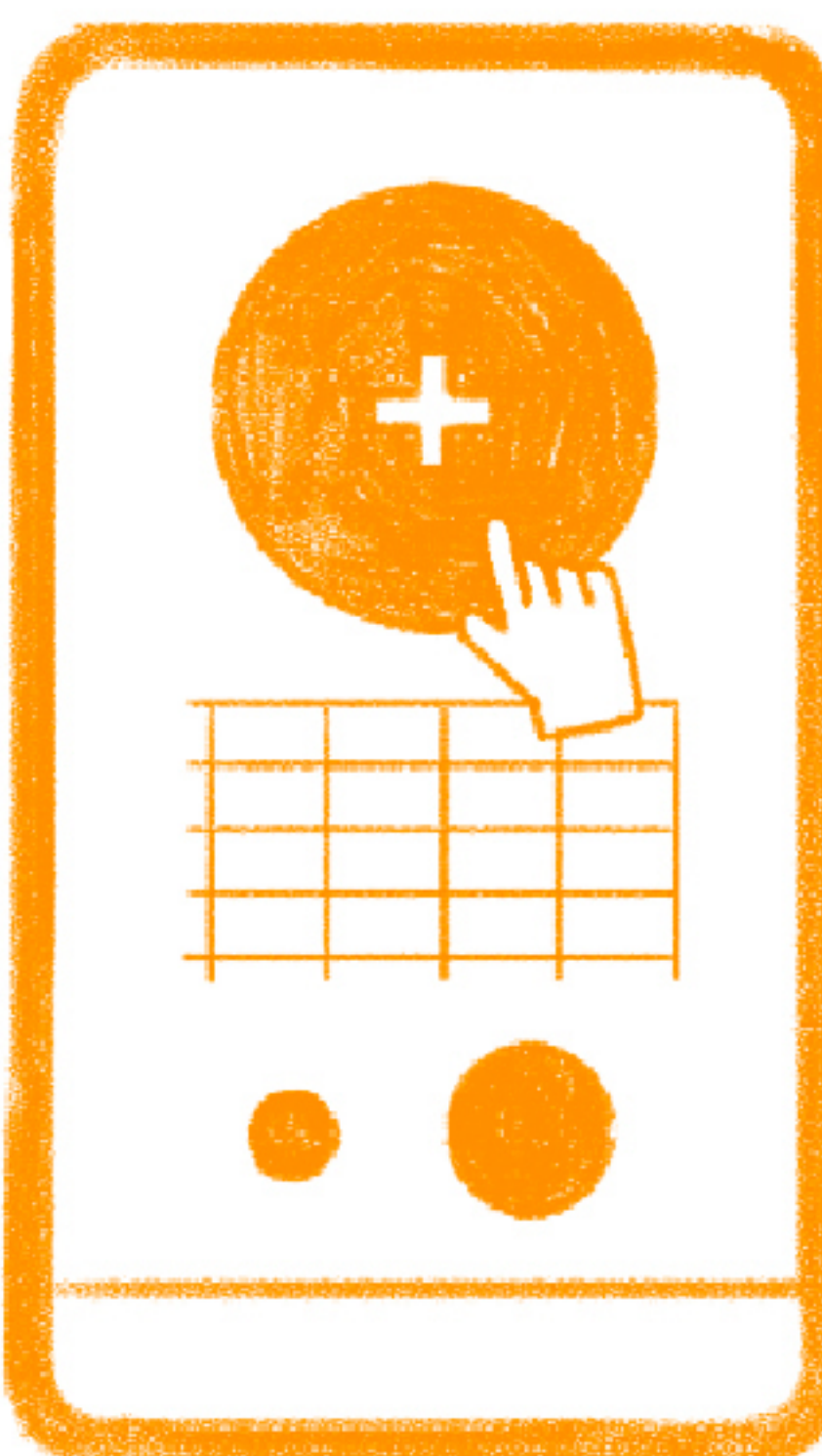


1



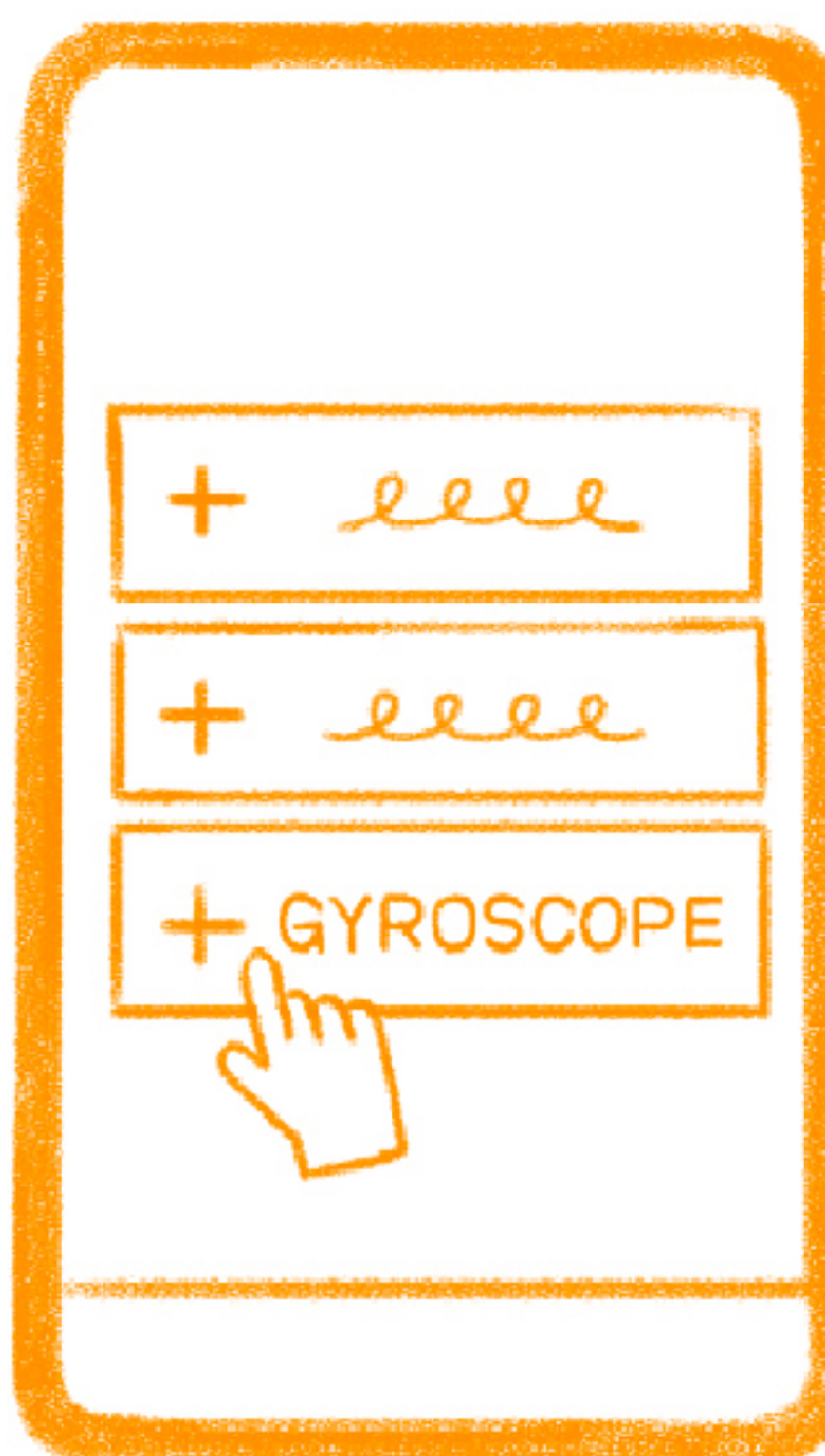
Dans **Réglages** puis **Application**, coche les options ci-dessus.

2



Dans **Mesure** clique sur le rond coloré.

3



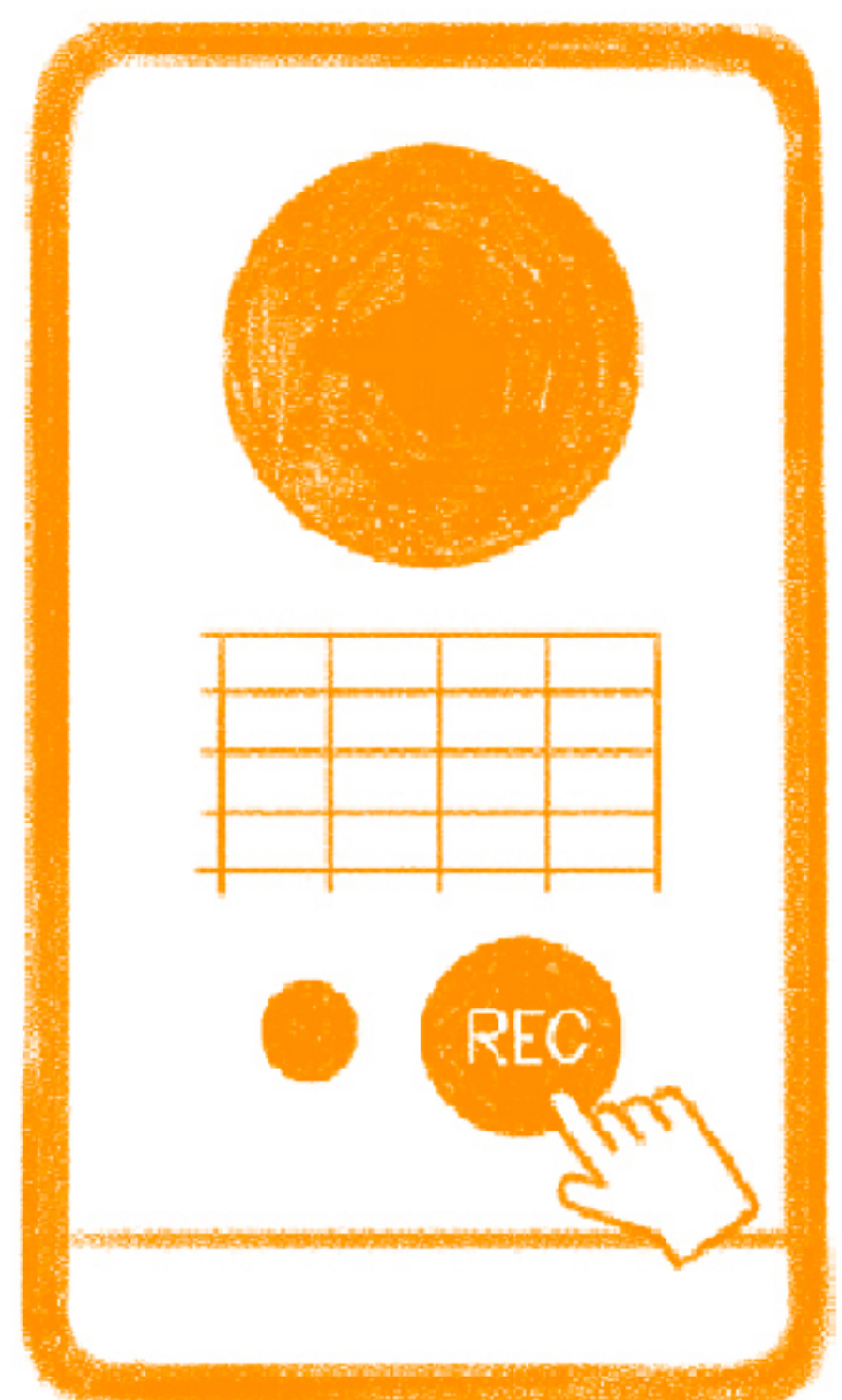
Sélectionne **Gyroscope** puis **Rotation Y**.

4



Dans **Outils** puis dans **Déclencheur**, rentre les données ci-dessus.

5



Retourne dans **Mesure** et appuie sur **REC**.

À TOI MAINTENANT DE TOURNEZ AUSSI VITE QUE POSSIBLE POUR DÉCLENCHER LE SELFIE !

RETROUVE TON SELFIE DANS TON ALBUM PHOTO.