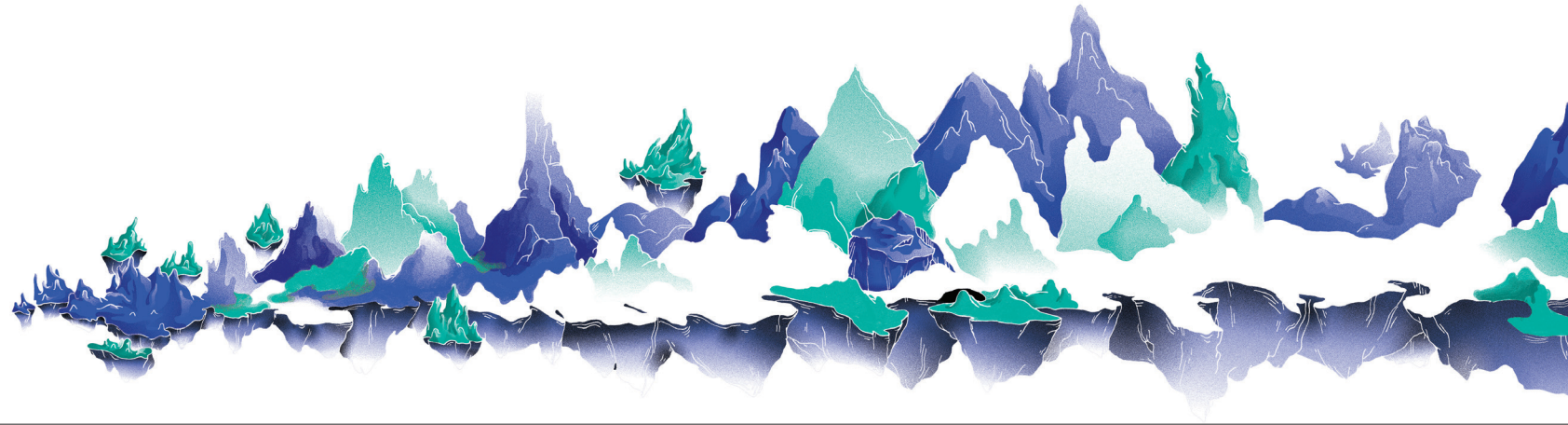


Frise B - page 1



Cartographie d'un monde invisible

à coller sur Frise B - page 2

Frise A - page 1



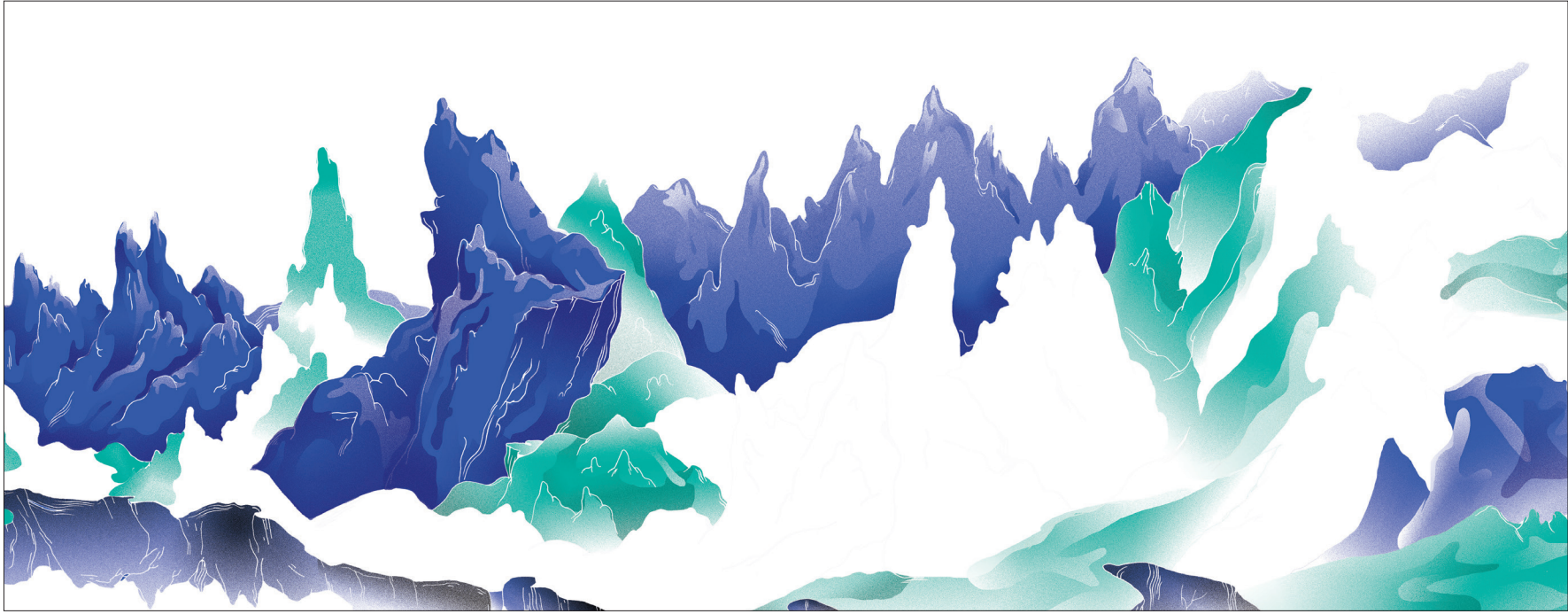
à coller sur Frise A - page 2

Frise A - page 2

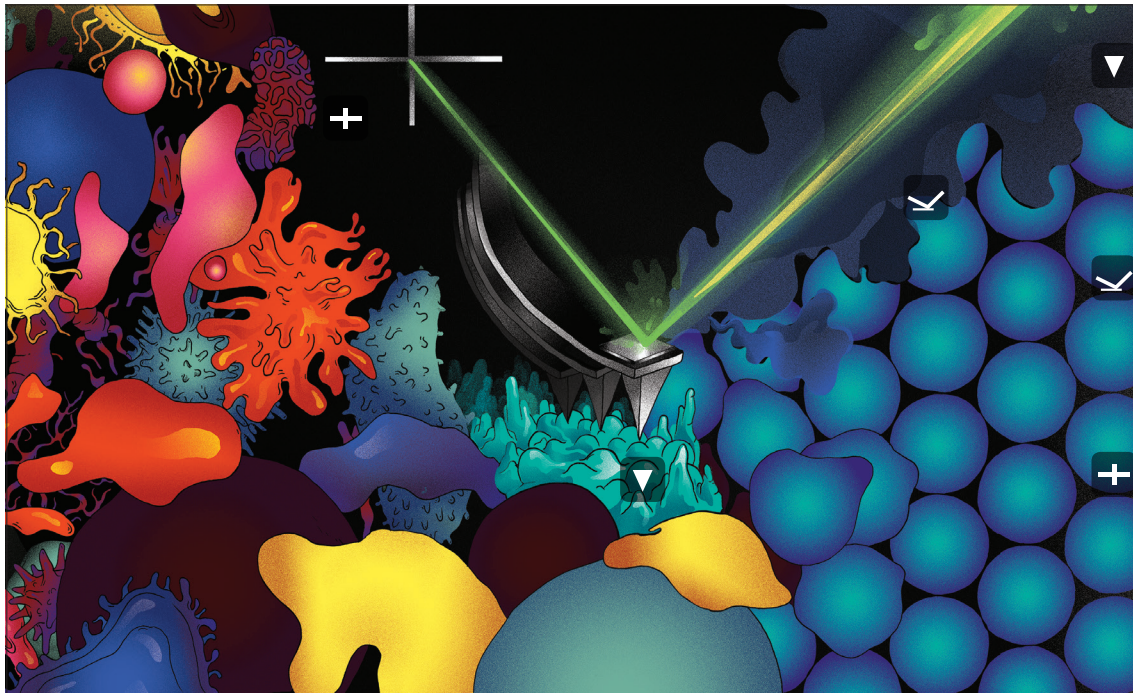


à coller sur Frise A - page 3

Frise B - page 2



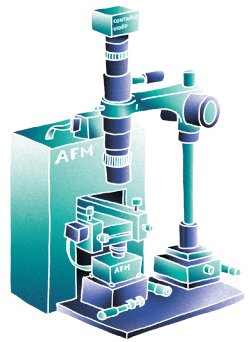
à coller sur Frise B - page 3



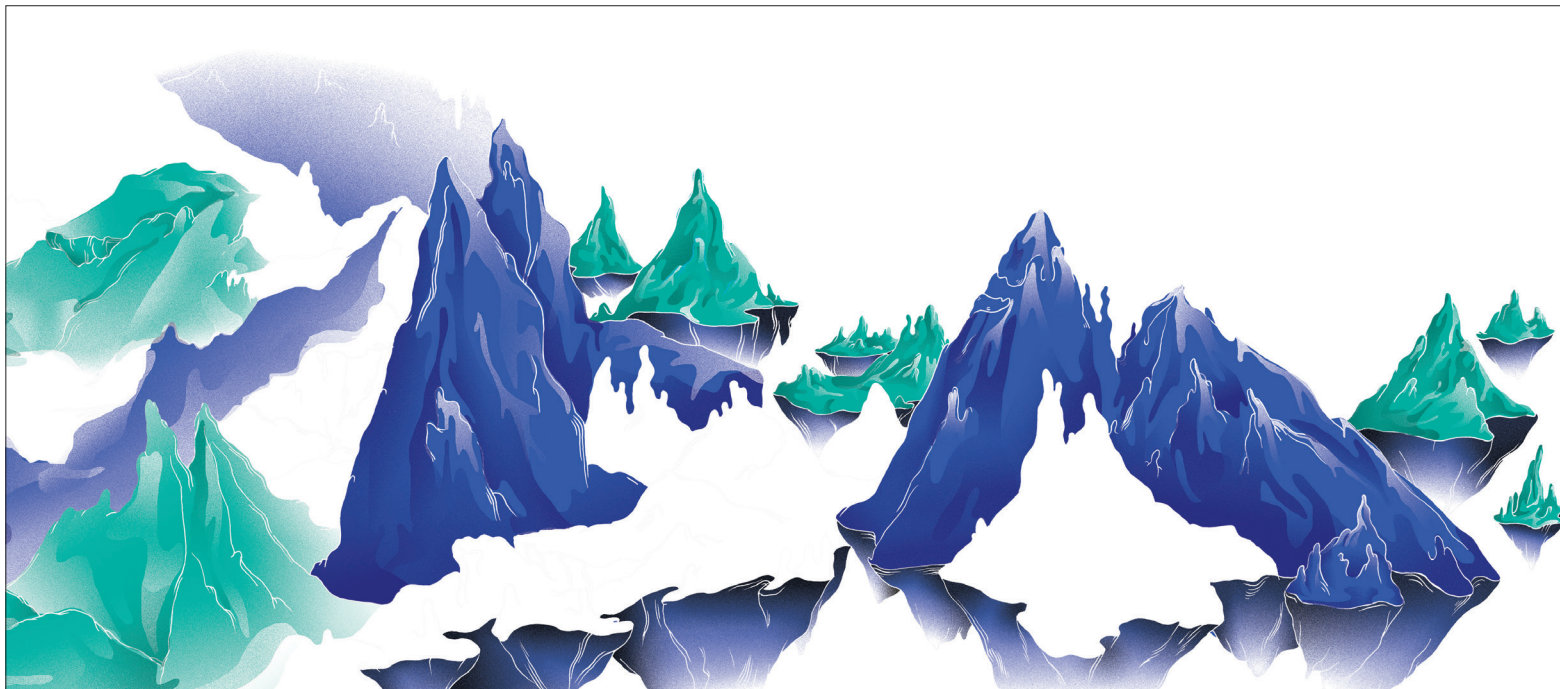
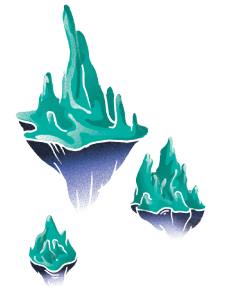
LA POINTE
 ▼ La pointe glisse le long des atomes, explore leur surface. Elle gravit et descend, progresse lentement, effleure et sonde, se laissant guider par les moindres reliefs.

LE LASER
 ▼ Juché sur le dos de la pointe, un miroir. Un rayon laser venu du ciel se réfléchit sur sa surface. Il suit chaque mouvement de la pointe qui progresse toujours.

LE CAPTEUR
 + Les frémissements du laser, des tressautements, ses moindres déviations, rien n'échappe au capteur attentif. Et petit à petit, les reliefs d'une carte émergent, des atomes se dessinent.



**MICROSCOPE
 À FORCE ATOMIQUE**
 Un microscope pour sonder un territoire inexploré.

**L'ÎLE
 MYSTÉRIEUSE**
 MICROSCOPE
 À FORCE ATOMIQUE